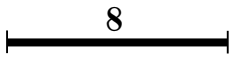


Spielwiese - Lektion 6

1.  Im wievielten Takt nach der mehrtaktigen Pause sollst du beginnen?

Takt 9

2. Trage in das Kästchen ein, welcher Ton erhöht bzw. erniedrigt wird?

f = fis



h = b



3. Um welche Tonart handelt es sich? Kreuze die richtige Lösung an!



F-Dur
E-Moll
C-Dur

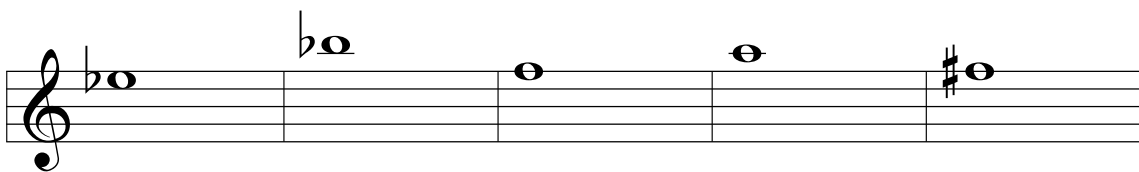


G-Dur
A-Moll
F-Dur

G-Dur
D-Moll
C-Dur



4. Trage die greifenden Finger ein und benenne den Ton!



es

b

b

f

a

fis

