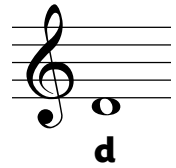
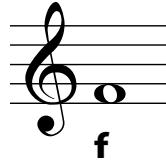


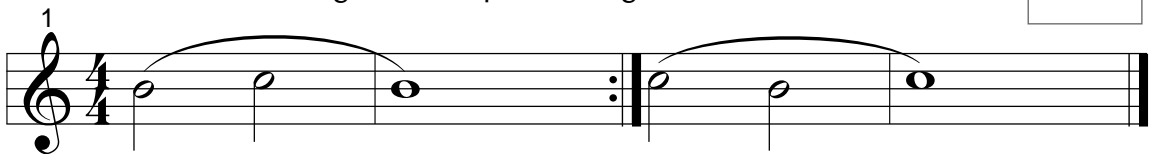
Spielwiese Lektion 3

1. Welcher Ton ist das? Trage als Ganze Note ein!



2. Wieviele Takte sind insgesamt zu spielen? Trage in das Kästchen ein!

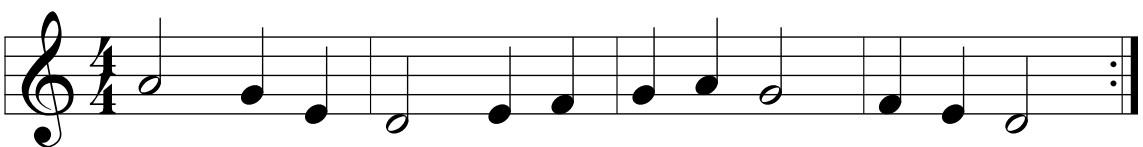
6



3. Spiele einmal ohne und einmal mit Haltebogen!



4. Spiele und trage die Zählzeiten (Schläge) in die Rhythmuspyramide ein!



1 2 3 4 1 2 3 4 1 2 3 4 1 2 3 4