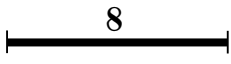


# Spielwiese - Lektion 6

1.  Im wievielten Takt nach der mehrtaktigen Pause sollst du beginnen?

**Takt 9**

2. Trage in das Kästchen ein, welcher Ton erhöht bzw. erniedrigt wird?

**f = fis**



**h = b**



3. Um welche Tonart handelt es sich? Kreuze die richtige Lösung an!



F-Dur  
E-Moll  
C-Dur

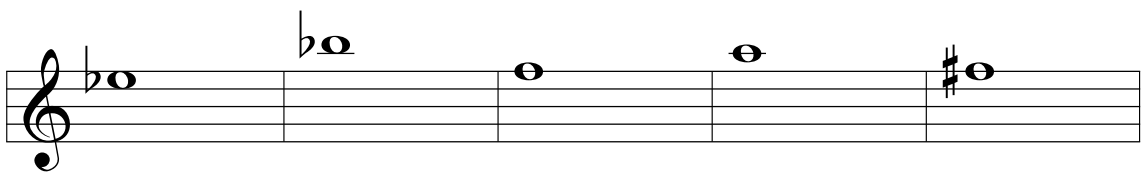


G-Dur  
A-Moll  
F-Dur

G-Dur  
D-Moll  
C-Dur



4. Trage die greifenden Finger ein und benenne den Ton!



**es**

**b**

**b**

**f**

**a**

**fis**

